

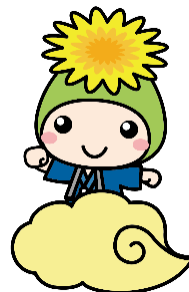


令和6年2月 桶川市老人福祉センター 行事予定

「サイボクハムツアー(食事・お買い物)」

日時:2月22日(木)午前10時30分~午後3時頃

申込受付開始:2月1日(木)~



「脳トレ問題」

回答期間:2月15日(木)~22日(木)

正解発表:2月29日(木)



「健康体操(10分程度の体操です)」

日時:2月28日(水)午前10時45分頃~、午前11時45分頃~

「健康相談」

日時:2月28日(水)午前10時~正午

予約制です。相談時間は、1名あたり最大30分です。

お気軽にご相談ください。



「お楽しみ風呂」

月日:2月22日(木)24日(土)ハーフ風呂



事業予定は、変更になる場合があります。



お問い合わせ 老人福祉センター 048-728-1122

