

# 桶川市老人福祉センターだより

☆第29号☆ 発行日：令和5年1月1日

あけましておめでとうございます！  
今年も良い年となりますように☆  
センターでお待ちしております(^\_^)



発行機関  
桶川市社会福祉協議会  
(桶川市老人福祉センター)  
所在地  
桶川市末広2-8-29  
電話番号  
728-1122

## ★老人福祉センター&児童館 合同クリスマスコンサート&ビンゴ大会★

12月18日(日)恒例の合同クリスマスコンサート・ビンゴ大会を開催しました♪  
クリスマスコンサートは、アンサンブル・シャリオさんに、ご披露いただきました。「きよしこの夜」手話付きでの「赤鼻のトナカイ」といった定番クリスマスソング、「川の流れるように」等の幅広い世代が楽しめる合唱を聴けました。

ビンゴ大会で、景品が当たった方は喜んでいただきました(\*^\*)v 次回もお楽しみに！！



## ★老セ&児童館 ハロウィン★

10月29日(金)～31日(月)児童館のハロウィン衣装をした子ども達に、老人福祉センターでお菓子配りをしてもらいました！来年もお楽しみに☆



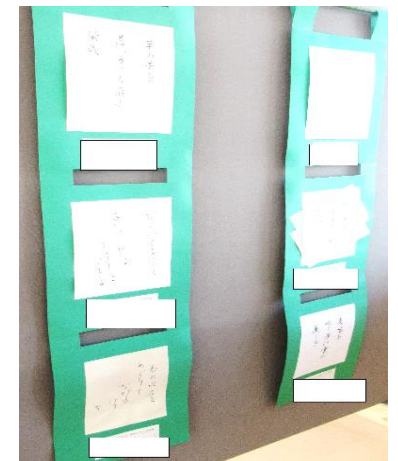
## ★スマホ講座★

11月15日(火)スマホ講座を開催しました☆  
講座内容は、アプリ説明・QRコード・マップ機能の使い方等でした。機能を教えてもらい、参考になりました(\*^\*)



## ★趣味のつどい講座作品展★

12月14日(水)～21日(水)趣味のつどい講座作品展を開催しました！  
今回は、書道・筆ペン・ハードパステル・折紙を展示しました。受講の成果が出ている素敵な作品でした♥



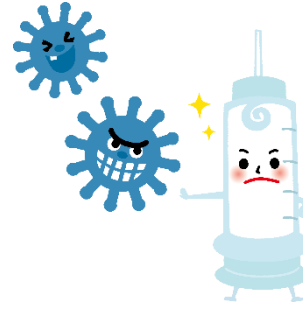
## ☆今後の主な行事予定☆

- \* 1月4日(水)～ おみくじ配布
- \* 1月11日(水) お汁粉振舞い
- \* 1月14日(土) 老人福祉センター&児童館 合同卓球大会 (申込受付 1月4日(水)～)
- \* 1月29日(日) 児童館餅つき大会 (協力ボランティア募集中！)
- \* 2月15日(水) 入門スマホ講座 (申込受付 2月2日(木) 10時～)
- \* 3月3日(金) 入門家庭菜園講座 (申込受付 2月17日(金) 10時～)  
(予定は、変更になる場合があります)



☆インフルエンザについて☆

担当:大西看護師



～潜状期間：1～3日～

～症状～

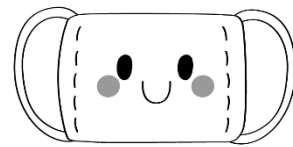
- ・38度以上の熱
  - ・全身倦怠感
  - ・頭痛、関節痛、筋肉痛、鼻汁、くしゃみ、咳
- 合併症：インフルエンザ脳症（けいれん、嘔吐、意識障害等）二次性細菌性肺炎

～予防～

- ・インフルエンザワクチン（桶川市65才以上助成にて費用1500円、手続き等は桶川市ホームページを見てください）
- ・コロナ同様、人混みへの外出を控える
- ・室内を換気する。湿度を50～60%に保つ(加湿器等を使って保つ)
- ・手洗い、うがいをする
- ・栄養と睡眠をしっかりとする

～かかった時の対応～

- ・咳やくしゃみ等の症状のある時は、まわりの人にうつさないよう、咳エチケット、不織布マスクを使う
- ・使ったティッシュは、袋に入れて捨てる
- ・水分をとる
- ・マスクをする
- ・安静にして休養する



☆高熱、呼吸が苦しい、意識状態がおかしい等の症状がでたら、早めに医療機関を受診する

皆様健康に留意され、良いお年をお過ごしください。



～大西看護師による健康相談実施中～

どなたでも受けられます♡お気軽に受付までどうぞ♪

★毎月第4水曜日 10時～12時(予約制 1名あたり最大30分まで) 会議室2



★クイズ★

締切は1月11日(水)までです。正解発表は、1月18日(水)です。



解答用紙は、自動販売機付近の台にあります。

①2022年W杯は、アルゼンチンが優勝しました。フランスとのPK戦時に1番手でゴールを決めたアルゼンチンのサッカー選手の名前は？

( )

②アルゼンチンの首都は？

( )

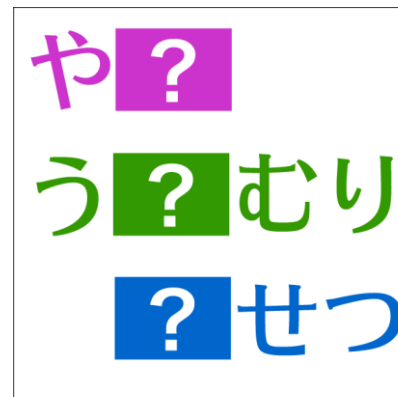
③なぞなぞ⇒晴れていると小さく、雨が降ると大きくなるものはなんでしょう？

( )

④ことわざ⇒笑う門には( )来たる

( )

⑤?に共通の言葉を入れて、それぞれの言葉を完成させよう。



( )