

令和4年度 ボランティアスクール 参加者大募集!

★ボランティアスクールとは★

毎年、社会福祉協議会では、ボランティアに興味のある方、何か新しいことを始めてみたい方を対象に、ボランティア体験事業を開催しております。

ボランティアスクールは、市内の社会福祉施設や地域のボランティア団体等でのボランティア体験を通じて社会福祉やボランティア活動についての理解を深めることを目的としています。ぜひ、ご参加をお待ちしております。

★ボランティアスクール参加にあたって★

ボランティア活動をしている様子の写真を撮影をさせていただく場合がございます。社協だよりやSNS等に掲載させていただくことをあらかじめご了承ください。また、ボランティア活動をされる際は、基本的な感染対策(マスクの着用や手指消毒)を行ってください。



○ボランティア活動可能期間

令和4年7月1日～令和5年2月28日で以下のとおりです。

※年末年始(令和4年12月27日～令和5年1月3日)は、活動受付出来ません。

※新型コロナウイルスの影響や、施設、団体の都合により、活動希望日に活動が出来ない可能性もあります。

○まず、活動を希望される際は、桶川市社会福祉協議会までご連絡ください。

※初回のみメニュー(令和4年7月1日現在)を作成しておりますが、ボランティアメニューについては、随時更新をしておりますので、市社協ホームページ、またはお電話にてお気軽にお問い合わせください。(詳しい情報は、社協のホームページでご確認下さい。⇒「桶川市社協」で検索!)

○活動される場合は、申込書の記入をお願いしております。

申込書は社会福祉協議会窓口、市民活動サポートセンター(ベニバナウォーク内)で入手でき、ホームページからもダウンロードできます。



お問合せ
桶川市社会福祉協議会
地域支えあい課 地域福祉推進係
048-728-2221



改修工事終了・リニューアルオープンに伴い、9月から桶川市社会福祉協議会は桶川市地域福祉活動センターでの業務を再開します。ボランティアスクール関係業務につきましても、桶川市地域福祉活動センターに移転をします。

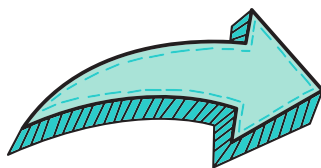
令和4年8月末まで
桶川市役所旧分庁舎
(桶川市上日出谷南3-4-1)



令和4年9月から
桶川市地域福祉活動センター
(桶川市末広2-8-8)

桶川市社協ボランティアセンターLINEに登録しよう！

桶川市社協ボランティアセンターLINEは、ボランティアスクール情報をはじめ、様々なボランティア情報や各種講座のお知らせを随時お知らせをしております。この機会にぜひ登録をお待ちしております。



QRコードはこちら！

★おうちで古切手等収集、おうちでぞうきんづくりの保険適用外について★

ボランティアスクールの参加者はボランティア活動中での怪我などを補償するボランティア行事用保健に加入をしておりますが、メニュー番号15、16番(おうちで古切手等収集、おうちでぞうきんづくり)については、在宅で行うボランティア活動で、ございますのでボランティア行事用保険の適用外となります。また、ボランティア活動を行う際は、新型コロナウイルスの感染予防のため、手洗いやマスク着用などの感染予防対策を講じて、安全に気を付けて活動をしてください。