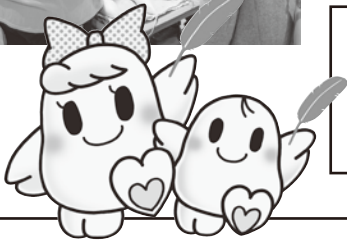


小さなで愛



市内在住の学生から「しゃきょう食堂」へ寄附いただいたお米で焼き海鮮丼を提供しました。(令和2年12月)

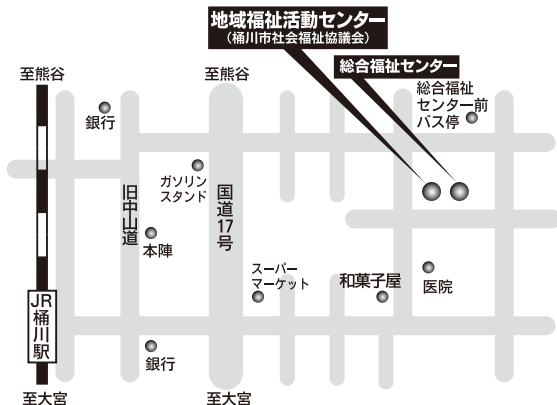
しゃきょう食堂(赤い羽根「つながりをたやさない社会づくり」重点助成事業)活動報告



(関連記事 2ページ)

掲載記事の内容は今後のコロナウイルス感染状況により、中止や延期となる場合がございます。最新の情報は社協ホームページや電話で直接お問い合わせください。



第5次地域福祉活動計画スローガン みんなでたすけあい 笑顔でつながるまちづくり



 <桶川市社会福祉協議会ホームページ>
<http://okshakyo.com/> (オケー社協ドットコム) 

 <桶川市社会福祉協議会 Facebook>
<https://www.facebook.com/okegawashakyo/> 

社会福祉法人 桶川市社会福祉協議会
桶川市末広2-8-8 (地域福祉活動センター内)
発行責任者 会長 岩崎正男
【電話】728-2221 【FAX】728-2313

しゃきょう食堂活動報告／テント贈呈式／無料ピザで地域支援



大先輩のボランティアさんから日々の活動に対する想いや苦勞を伺いました。学生ボランティアさんがいることで、調理ボランティアの皆さんもフレッシュな気持ちになったようです♪

しゃきょう食堂 活動報告

(赤い羽根「つながりをたやさない社会づくり」重点助成事業)

令和2年12月18日(金) 市内在住の中学生から、しゃきょう食堂を利用する方々に食べていただきたいと、お米の寄附をいただきました。

当日は、このお米を使った焼き海鮮丼をボランティアさんに調理してもらい、申し込みのあった親子69名に提供しました。

社会福祉協議会では、ご家庭や企業の皆様から寄附していただいた食材をお預かりし、「子ども食堂」や「食に困っている方への授護品」として活用しております。

食材の活用先をお探しの際は社会福祉協議会までご相談ください。



テントの寄附に対し感謝状を贈呈

社協事業、団体への貸出に活用するため、テントの寄附をいただいた桶川市民生委員・児童委員協議会互助会様に感謝状を贈呈いたしました。(2月10日)

贈呈式の様子



テント実物



ドミノピザ 無料ピザで地域支援!



Domino's

協力:ドミノピザ 北本深井店 様



新型コロナウイルスの影響で困難な生活状況が続く中、ドミノピザ様では、地域社会を支えている方々に向けた支援活動として、『無料ピザで地域支援』という取り組みを全国650以上ある店舗で実施しています。

当社協はこの取り組みに参加し、2月26日(金)に地域支援活動として、子ども食堂利用者世帯と学習支援アスポート利用者世帯へピザの無料提供を行いました。

ご協力いただきましたドミノピザ北本深井店様へ厚く御礼申し上げます。

第17回社会福祉大会

第17回 社会福祉大会表彰



3年に1度開催している桶川市社会福祉大会は今年で17回を迎えました。日頃から桶川市の社会福祉に貢献してくださっている皆様に改めて感謝申し上げます。本ページでは、今回表彰されました皆様の名前を掲載いたします。(敬称略・順不同)

氏名	所属
鶴沼佑介	桶川市美術会
長嶋宏文	末広地区社会福祉協議会
矢部上	末広地区社会福祉協議会
吉村雅子	末広地区社会福祉協議会
笠原富美子	末広地区社会福祉協議会
山村和由	桶川市ガイドボランティアの会
金子久江	給食サービスたんぼぼの会
石橋礼子	給食サービスたんぼぼの会
伊藤幸子	給食サービスたんぼぼの会
落合憲子	給食サービスたんぼぼの会
岡部サク子	いちばふれあいサロン
榎本敬	ふれあい泉
湯沢佳子	傾聴べにの花
福島静江	傾聴べにの花
萩埜洋子	傾聴べにの花
渡辺文男	桶川市文化団体連合会
岡田敏子	津軽三味線を楽しむ会
梶山道子	津軽三味線を楽しむ会
松島美紗緒	津軽三味線を楽しむ会
小畑千恵子	津軽三味線を楽しむ会
青野長子	津軽三味線を楽しむ会
中チエ子	津軽三味線を楽しむ会
高橋秀樹	桶川市スポーツ少年団
室井杏子	福祉の店「まねきねこ」を運営する会
近藤文子	やまぶきの会
志田美子	やまぶきの会
印南美智子	やまぶきの会
花形喜美子	泉福祉会
前田英子	泉福祉会
五十嵐誠子	泉福祉会
笹倉玲子	桶川市子ども会育成連絡協議会
石井しのぶ	桶川市子ども会育成連絡協議会
市川知春	桶川市子ども会育成連絡協議会
柳沢利子	桶川市遺族連合会
坂巻清	桶川市遺族連合会
加藤すみ子	桶川市遺族連合会
熊井和子	桶川市遺族連合会

氏名	所属
野津悦雄	桶川ドライバーズクラブ
大泉政子	傾聴・家庭看護の会
斉藤由枝	傾聴・家庭看護の会
野本京子	折り紙教室こすもす
加藤洋子	折り紙教室こすもす
伊丹敏雄	なごみの会ハーモニカ
佐藤民江	住みよい桶川をつくる会
佐藤久雄	シルバー民謡同好会
菊地功	ゆずり葉
猪鼻三枝子	桶川手話サークルチャイム
矢倉眞智子	桶川手話サークルチャイム
野本弘子	桶川手話サークルチャイム
原島朝子	書友の会
高清水巖	桶川友和会
渡辺俊一	桶川友和会
土屋キクエ	桶川友和会
西野千恵子	桶川友和会
東郷征子	桶川友和会
菅原陽子	点字レモンの会
成澤幸春	桶川市老人クラブ連合会
関根真澄	桶川市聴覚障害者協会
上村晨	折り紙案山子
鈴木菊江	ながら会
石川時子	泉2丁目地区社会福祉協議会
松田稔	寿2丁目地区社会福祉協議会
山崎八重子	ながら体操の会
富田金雄	サロン・若宮2丁目花みずき会
西山幸子	桶川市民生委員・児童委員協議会
遠藤ミキ子	桶川市民生委員・児童委員協議会
吉田耕造	桶川市区長会
鹿野景之	桶川市区長会
岩崎伸二	桶川市区長会
小坂橋好	桶川ロータリークラブ
江森誠一	桶川ライオンズクラブ
団体	
びわの実会	
箏曲愛好会	



令和3年度 社協会員への加入をお願いします。

社会福祉協議会は、社会福祉法に位置づけられ、地域住民や福祉関係者等の参加と協力により、市民のための福祉事業をすすめている民間の福祉団体です。全国すべての市町村に1か所ずつ設置されています。

社協が行っている各種福祉事業は、会費、寄附金、補助金、委託金、共同募金配分金などを主な財源としています。

会費を財源としている事業は、「地区社協などの地域での活動支援」「ボランティア活動の支援」「高齢者・障害者への在宅福祉サービス」などです。

本年度は、4月から7月までの間に、各自治会・町内会の協力を得て、会員の募集を行います。

社協の第5次地域福祉活動計画のスローガンである「みんなでたすけあい笑顔でつながるまちづくり」を進めるため、皆様の積極的なご加入をお願い申し上げます。

【会費の種類】※金額は1口

〈個人・世帯〉 一般会費	5,000円
個人賛助会費	2,000円
〈各種団体〉 団体会費	5,000円
〈法人・企業〉 法人賛助会費	5,000円
(年度会費額です。複数口のご加入もできます。)	



お問い合わせ先
【地域支えあい課】
☎728-2221

令和2年度 社協会費納入報告

法人賛助会費 (1口 5,000円)	
末広	中央計装(株) (特非)桶川さといも福祉会 桶川さといも作業所 埼玉スウィンスイミングスクール 桶川校
泉	養心堂鍼灸指圧治療院
若宮	(株)チャレジョブ

団体会費 (2口 10,000円)	
桶川市スポーツ少年団	

団体会費 (1口 5,000円)	
桶川市遺族連合会	
津軽三味線を楽しむ会	
ゆずり葉	
ライオンズクラブ国際協会330-C地区	桶川ライオンズクラブ
桶川地区更生保護女生会	

令和2年度市社協会員(法人賛助会費・団体会費)にご加入いただきありがとうございました。

※令和2年12月～令和3年2月末日までにご協力いただきました企業・団体名を掲載させていただいております。(敬称略・順不同)

社協会員(法人賛助会費・団体会費)にご加入いただいた企業や団体様を年4回発行の社協だよりにて掲載、報告しております。

たより発行の都合上、掲載が次号になる場合もございますので、予めご了承ください。



コロナ禍の感染予防について／ボランティア保険

利用者の皆様へコロナ禍における感染予防対策についてお願い

【地域福祉活動センターや老人福祉センター、児童館にお越しの方へ】

- ・熱の高い方や体調の悪い方は来館をお控えください。
- ・必ずマスクを着用の上、入り口に設置された消毒液で手指消毒をお願いします。
- ・咳やくしゃみをする際には咳エチケットにご配慮ください。
- ・室内では3密（密閉、密集、密接）を回避する行動を取ってください。

感染を拡大させないためには、皆さん一人ひとりの協力が不可欠です。
大切な人の命を守るためにご理解、ご協力をお願いいたします。

手指の消毒・マスク着用
にご協力をお願いします



ボランティア活動保険 の加入や更新はお済みですか？



『ボランティア活動保険』は、少ない掛け金でボランティア活動中の傷害事故と賠償責任が補償されます。加入手続きや問合せは社協が行っていますので、希望される方は忘れずに手続きをお願いします。また、本保険はボランティア活動中に新型コロナウイルスに感染した場合も補償の対象となります。皆様が安心して活動していただくためにも、ぜひ加入をお願いいたします。

補償項目	【基本プラン】	【天災・地震保障プラン】
年間保険料	350円	500円
地震・噴火・津波による死傷	× (非対応)	○ (対応)
死亡保険金	1,040万円	
入院保険金額(1日あたり)	6,500円	
通院保険金額(1日あたり)	4,000円	
賠償責任の補償(対人・対物)	5億円(限度額)	
ケガの補償	後遺障害・入院中・通院中の手術等の保険金額については、専用パンフレットや全国社会福祉協議会ホームページで必ずご確認ください。 (※補償期間 加入の翌日午前0時から翌年3月31日まで)	

2つのプランがあるけれど、どっちがいいのかしら？



災害ボランティアとして活動を考えている方は、万が一に備えて「天災・地震補償プラン」への加入をお勧めしています。不安な時は一度ご相談ください。

ボランティアに関する相談・お問い合わせ先 【地域支えあい課】 ☎728-2221

募集



手話奉仕員養成講座「入門基礎課程」の受講生を募集します

聴覚障害者の生活および関連する福祉制度について理解と知識を深めるとともに、日常生活でよく使われる手話(表現技術など)を習得することを目指します。

- 日 時 令和3年5月12日～令和4年3月23日
毎週水曜日(全45回)
※うち土曜日開催
1月22日・2月19日・3月12日
午前10時～正午
- 場 所 地域福祉活動センター等
- 対 象 ・手話を初めて学ぶ人
・手話奉仕員養成講座「入門課程」のみ修了している人(他市での受講も含む)
- 定 員 20人【多数抽選】
- 受講料 無料
(但し、テキスト代3,300円ほか実費)
- 申 込 **4月16日(金)必着**
往復はがきに氏名(ふりがな)・年齢・住所・電話番号・受講動機を記入し、桶川市社会福祉協議会(〒363-0012 桶川市末広2-8-8)へ
- 問合せ 地域支えあい課 Tel.728-2221

埼玉県手話通訳者養成講座Ⅰの入口試験対策(準備コース)の受講生を募集します

毎年9月頃に行われている、埼玉県手話通訳者養成講座Ⅰを受講するための試験対策を行い、受講を目指すための講座です。

- 日 時 令和3年6月5日～8月28日 毎週土曜日(全11回)
※7月24日・8月14日は休講
午前10時～正午
- 場 所 地域福祉活動センター
- 対 象 埼玉県手話通訳者養成講座の受験希望者で、いずれかに該当するもの
① 手話奉仕員養成講座(入門・基礎)修了者
② ①と同等程度の者
- 定 員 20人【多数抽選】
- 受講料 無料 奉仕員養成講座のテキストを使用予定
※ない場合は実費負担
- 申 込 **4月16日(金)必着**
往復はがきに氏名(ふりがな)・年齢・住所・電話番号・手話の経験・受講動機を記入し、桶川市社会福祉協議会(〒363-0012 桶川市末広2-8-8)へ
- 問合せ 地域支えあい課 Tel.728-2221

寄附のご報告

しゃきよう食堂の運営やボランティアグループの活動支援などに充てるため、寄附金をお受けしています。令和2年11月から令和3年1月末日までに、次の方々よりご寄附をいただきました。大変ありがとうございました。

《一般寄附金》

- ・遠山藤男 様
- ・小松住宅自治会 代表 加村三男 様
- ・桶川市グラウンドゴルフ協会 様
- ・公益財団法人 桶川市シルバー人材センター
会員互助会 様
- ・ダイセーロジステイクス株式会社 様
- ・上尾遊技業組合 様
- ・桶川市建設業協会 様
- ・地域福祉活動センター利用者一同(募金箱)
しゃきよう食堂利用者(11月・12月・1月) 様

《物品寄附》

- ・埼玉機工株式会社 様
(立体三層マスク50枚×50パック)
- ・上尾工業株式会社
代表取締役社長
前田泰世 様
自転車 (22台)
- ・洪谷工業所 様
匿名 1件(カレンダー 52部) (順不同)

オケちゃんサービス協力会員

「在宅家事援助オケちゃんサービス」は、地域で安心して生活できるよう、日常的な家事のお手伝いが必要な方を、地域住民のたすけあい活動で支え合うサービスです。

【協力会員を募集しています】

協力会員は、ヘルパーなどの資格は必要ありません。主な活動内容は、掃除、洗濯、調理、買い物、産前産後の手助け、話し相手などです。

協力会員さんには30分につき活動費として400円の地域商品券（オケちゃんサービス商品券）をお渡ししています。

あなたの空いている時間に、地域のたすけあい活動に力を貸していただけませんか。

▼お問合せ先

地域支えあい課

☎727-1222（担当直通）



登録ヘルパー募集



社会福祉協議会では、障害をお持ちの方へのヘルパー派遣事業を行っています。ヘルパーの資格をお持ちで、ヘルパーのお仕事に興味のある方は、お気軽にお問い合わせください。

▶給与 ①家事援助 時給1,030円
②身体介護 時給1,500円
③同行援護 時給1,030円
※移動手当、時間外手当、有給休暇制度があります。

▶勤務時間 原則8時30分～17時15分の間
（勤務日、時間等は相談に応じます）

▶業務内容
①障害者宅における家事援助・身体介護・通院介助
②障害者の外出支援（同行援護・移動支援）

▶必要資格 以下の資格のいずれかを所有している方
ヘルパー2級（介護職員初任者研修修了者）以上
介護福祉士・看護師・同行援護従事者研修修了者

▶お問合せ先 地域支えあい課
☎727-1222（担当直通）

《善意銀行》

令和2年11月から令和3年1月末までに、次の方々よりご寄附をいただきました。
あたたかい善意に厚くお礼申し上げます。

- ・佐藤 弘隆 様
- ・浦田 昇 様
- ・あすか倶楽部ナビ 様（2件）
- ・宮崎 和也 様
- ・前田 伸幸 様
- ・石井 まゆみ 様
- ・新婦人の会 様（5件）
- ・福島 弥生 様
- ・ベニバナウオーク桶川店 様
- ・櫻井 信雄 様
- ・おれんじクラブ 様
- ・O K E G A W A青森県人会
- ・三浦 憲行 様
- ・岩崎 隆志 様
- ・有限会社ハートサービス 様
- ・スロットサンエイト 様
- ・宮下 幸子 様
- ・三谷 秀利 様
- ・匿名 14件（順不同）

善意銀行とは？

皆様の善意をお預かりする銀行です。介護用品や生活用品等をお預かりし、必要としている方に払い出しを行っています。

※1 預託品は、新品同様品としますが、検品の上、お断りする場合があります。

※2 指定預託品は、預託者の希望により払い出し先が指定されています。

（例）米などの長期保存の食料品

↓預託先 子ども食堂へ

<無指定預託品>
ポータブルトイレ、紙おむつ・車イス等
<指定預託品（フードドライブ等）>
菓子、食材（米、野菜等）

だから 安心

自宅・集会所で葬儀を施行する場合
 県央みずほ斎場で葬儀を施行する場合

24万2千円 (税込)

16万5千円 (税込)

連絡先 もしもの時は、まずお電話を！

平日 8時30分～17時15分までは
 桶川市社会福祉協議会 ☎728-2221
 総務課 (地域福祉活動センター内)
 夜間・土・日・祝日は下記委託業者に

「社協の葬儀で」とお電話を

- あいとう祭典奉仕センター 0120-19-0983
- サイカンシステム(株)プリエ桶川 0120-77-4000
- アルファクラブ武蔵野(株)さがみ典礼 0120-11-5942
- プラザオオノ(有) 0120-33-7475
- (株)メモリード 0120-67-0983
- (株)あおいセレモニー 0120-39-9402
- (株)天陽セレモニー 0120-66-9981

※上記委託業者が病院からの搬送を行います。
 (病院の紹介業者の場合、別途料金が発生します。ご注意ください。)

なぜ、社協が葬儀を行うの

桶川市社協は、昭和51年に社会福祉法人格を取得し、以来さまざまな福祉問題の解決に取り組み、「みんなでたすけあい 笑顔でつながるまちづくり」をスローガンに、福祉活動を続けております。葬儀は、だれもが一番経験することの少ない儀式と言われております。価格や内容についても、すべてを熟知されている方は数少ないと思います。また昨今、葬儀内容や葬儀費用に関するトラブルもよく耳にします。

私ども社協では、市民の皆様が安心して葬儀が行えるよう、また葬儀費用が少しでも軽減できるようにとの考え方から、「葬祭事業」を実施しております。もしものときは、社協にご相談ください。

安心施行

もしもの時は、桶川市社会福祉協議会へ
 ☎ 728-2221
 又は、上記委託業者に「社協の葬儀で」と申込んで下さい。

24万2千円セット 自宅及び集会所等で葬儀を施行する場合

項目	セット内容
祭壇飾り・式場設備	各宗派に応じて、飾り付けから回収まで、標準4段としますが、お部屋の間取りにより段数を設定できます。室内外装飾幕・親族用焼香具等
御柩・柩内装品	柩、送り花、納棺サービス、旅支度等
枕飾り	枕飾り一式
ドライアイス	ご遺体腐敗防止処置1回分(10kg)
外飾り	家紋入り門前灯・受付設備等
写真(モノクロ)	リボン付額縁・引き伸ばし(カラー、着替え写真は別)
小物、文具セット	香典帳、会葬者名簿、買物帳、筆記用具等
会葬礼状	はがき100枚・清め塩・会葬礼状袋詰
塔婆一式	位牌、6尺塔婆、野膳、七本塔婆(宗派に応じて)
骨壺	骨箱・骨覆・ふろしき
寝台車サービス	近隣病院より自宅までの搬送
司会、斎場案内	式に関する一切の司会、斎場での案内
諸手続き	市役所への死亡届け、火葬許可証及び埋葬許可証の手続き、火葬場、霊柩車使用手続き
案内看板	故人名入り式場看板(8尺高) 1枚
後飾り	遺骨安置台

16万5千円セット 県央みずほ斎場で葬儀を施行する場合

項目	セット内容
御柩・柩内装品	柩、送り花、納棺サービス、旅支度等
枕飾り	枕飾り一式
ドライアイス	ご遺体腐敗防止処置1回分(10kg)
写真(モノクロ)	リボン付額縁・引き伸ばし(カラー、着替え写真は別)
小物、文具セット	香典帳、会葬者名簿、買物帳、筆記用具等
会葬礼状	はがき100枚・清め塩・会葬礼状袋詰
塔婆一式	位牌、6尺塔婆、野膳、七本塔婆(宗派に応じて)
骨壺	骨箱・骨覆・ふろしき
寝台車サービス	近隣病院より自宅までの搬送
司会、斎場案内	式に関する一切の司会、斎場での案内
諸手続き	市役所への死亡届け、火葬許可証及び埋葬許可証の手続き、火葬場、霊柩車使用手続き
案内看板	みずほ斎場専用看板
後飾り	遺骨安置台

県央みずほ斎場・式場に関しては、ご希望の式場や日程がお取りできない場合があります。

※セット料金には返礼品や供物、式場使用料、火葬料、霊柩車、料理等は含まれません。